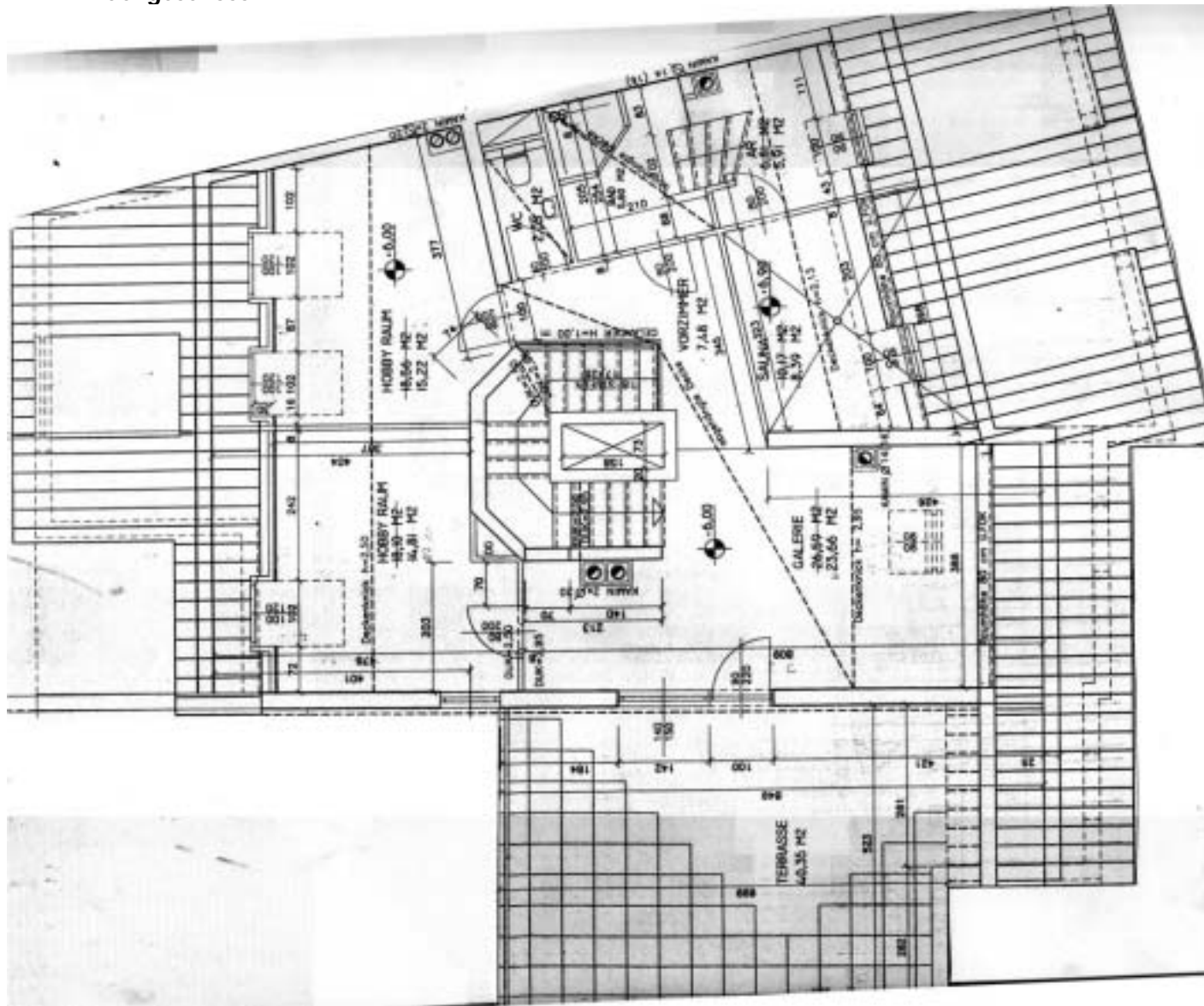


2. Dachgeschoss



TOP 3: Beschreibung

Lage	1. und 2. Dachgeschoss	
Wohnnutzfläche:	178,22 qm	
Räume:	<u>im 1. Dachgeschoss:</u> € Vorraum € Wohnzimmer € Schlafzimmer € Küche (mit allen Geräten) € Arbeits-/Kinderzimmer € Bad (komplett ausgestattet, Dusche und Wanne) € WC	<u>im 2. Dachgeschoss:</u> € Galerie € 2 Schlafräume € Vorzimmer € Bad (komplett ausgestattet, Dusche) € WC
Terrassen/Loggia:	Terrasse: 40,35 qm, garten-/südostseitig und Dachterrasse: ca. 35 qm Loggia: 8,15 qm südseitig	
Ausstattung:	€ Parkettboden € Etagenheizung € Safe € Satelliten-TV,	€ Handtuchrockner € elektrische Markisen € Kellerabteil

TOP 3: Miete & Betriebskosten

Miete/Monat:		Betriebskosten/Monat: E 410,-
Nettomiete	E 2.350,-	
+ 10% MWSt.	E 235,-	
Bruttomiete	E 2.585,-	