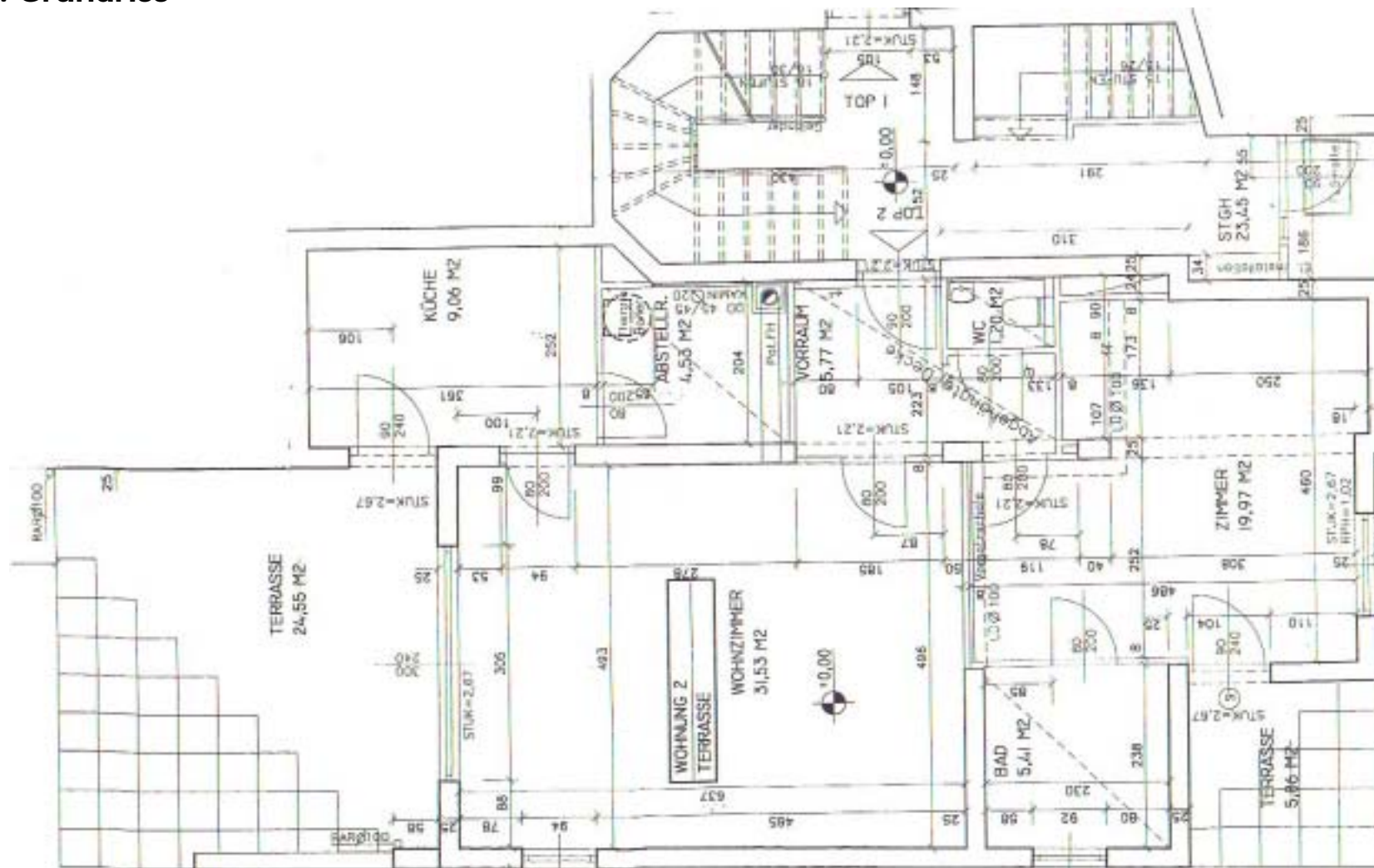


Informationsblatt zu TOP 2

TOP 2: Grundriss



TOP 2: Beschreibung

Lage	Erdgeschoss
Wohnnutzfläche:	77,06 qm
Räume:	<ul style="list-style-type: none"> • Vorraum • Wohnzimmer • Schlafzimmer • Bad (komplett ausgestattet, Dusche und Wanne) • WC • Küche (mit allen Geräten) • Abstellraum
Terrasse/Loggia/Garten:	Terrasse 1: 24,55 qm, garten-/südseitig Terrasse 2: 5,86 qm, nordost-seitig Gartenanteil: 166,10 qm
Ausstattung:	<ul style="list-style-type: none"> • Parkettboden • Etagenheizung mit Warmwasserbereitung • Safe • Alarmanlage • Satelliten-TV • Handtuchtrockner • elektrische Markise • Kellerabteil

TOP 2: Miete & Betriebskosten

Miete/Monat:	Betriebskosten/Monat: E 205,-
Nettomiete E 950,-	
+ 10% MWSt. E 95,-	
Bruttomiete E 1.045,-	